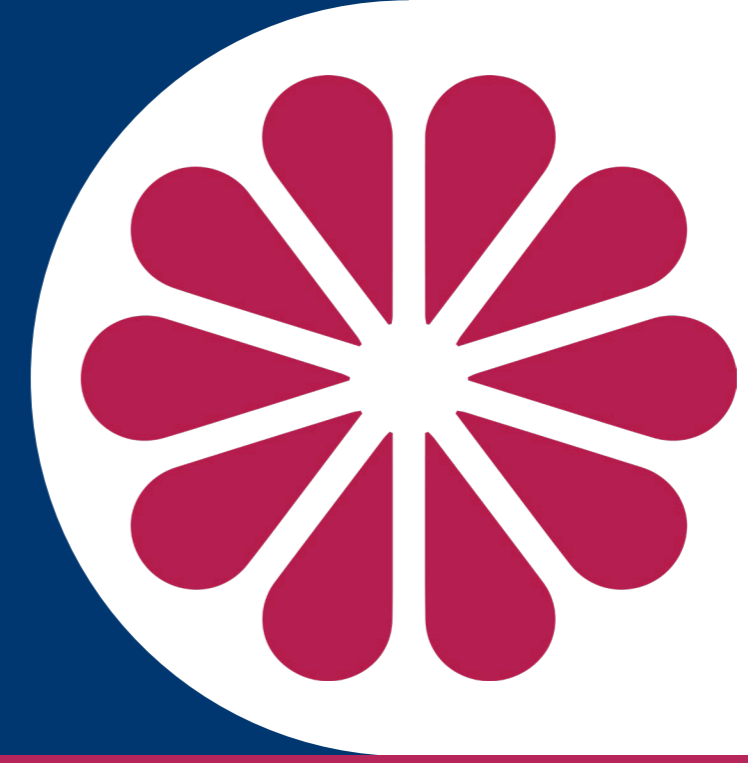


# 9 STIFTUNGSKRANKENHAUS

## Bewertung der 3. Variante



### NUTZUNGSVARIANTE 3 | "Bürgerservice"

#### KURZINFO Grundprinzipien der Nutzungen und Quartierseinbindung:

- > Innenstadtnahe Erreichbarkeit
- > Barrierefreiheit = Zugänglichkeit für alle
- > Bündelung von Angeboten und Ressourcen der Bürgerdienstleistungen
- > Begegnung und Aktivität, Bewegungsangebote

(1) **Hauptnutzung: Wohnen + Beratung und Begegnung (städt. Service und Beratung)**

weitere Nutzungskomponenten: **Seniorenbüro, Jugendtreff, Sporträume, Mensa**

(2) **Gebäudekörper: 2 Gebäude mit "Forum"**

(3) **Grundprinzipien der Nutzungsverteilung:** Vertikale Gliederung (privat, öffentlich)

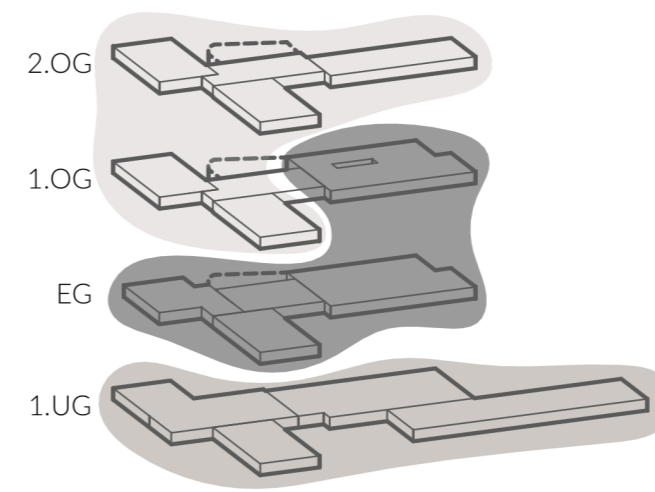
(4) **Freiraum:** Ausschließlich öffentliche Grün- und Freiflächen

(5) **Schemagrundrisse,** grundsätzliche Nutzungsverteilung in den Geschossen:

- UG / Untergeschoss – halböffentliche Flächen
- EG / Erdgeschoss – öffentliche Flächen
- 1. OG / Obergeschoss – private und öffentliche Flächen
- 2. OG / Obergeschoss – private Flächen

#### NUTZUNGSVERTEILUNG

Grundprinzip



#### GESTALTUNGSBEISPIEL

"Bürgerservice"



### BEWERTUNG | Ergebnisse aus dem Expertenhearing

#### Anregungen, Ergänzungen und Beurteilung

- **Positiv** gewertet wurden an dieser Variante ...

... ein gemeinsamer Ort als Ankunftsort / Entrée

... offenes Forum sehr gut! > ein Foyer verbindet

**"Gebäude mit Forum"**

... Quartierskantine im Erdgeschoss für Verwaltung + Bürger

**"Quartiersmensa (Austausch & Kommunikation)"**

... Flächen für Öffentlichkeitsarbeit, Bürgerveranstaltungen etc.

**"Gebäude sollen verbunden werden (Forum), kann**

**Verwaltungsdienstleistung mit Bildung "vermischt" werden?"**

- **Verbesserungsvorschlag** des Eingangs (Entrée) zur Variante 3 ...

... möglicher Nutzungskonflikt (z.B. Lärm) Wohnen – Foyer beachten

... Bürgerservice: Begrenzte Öffnungszeiten, eher begrenzte (Orts-)Belebung

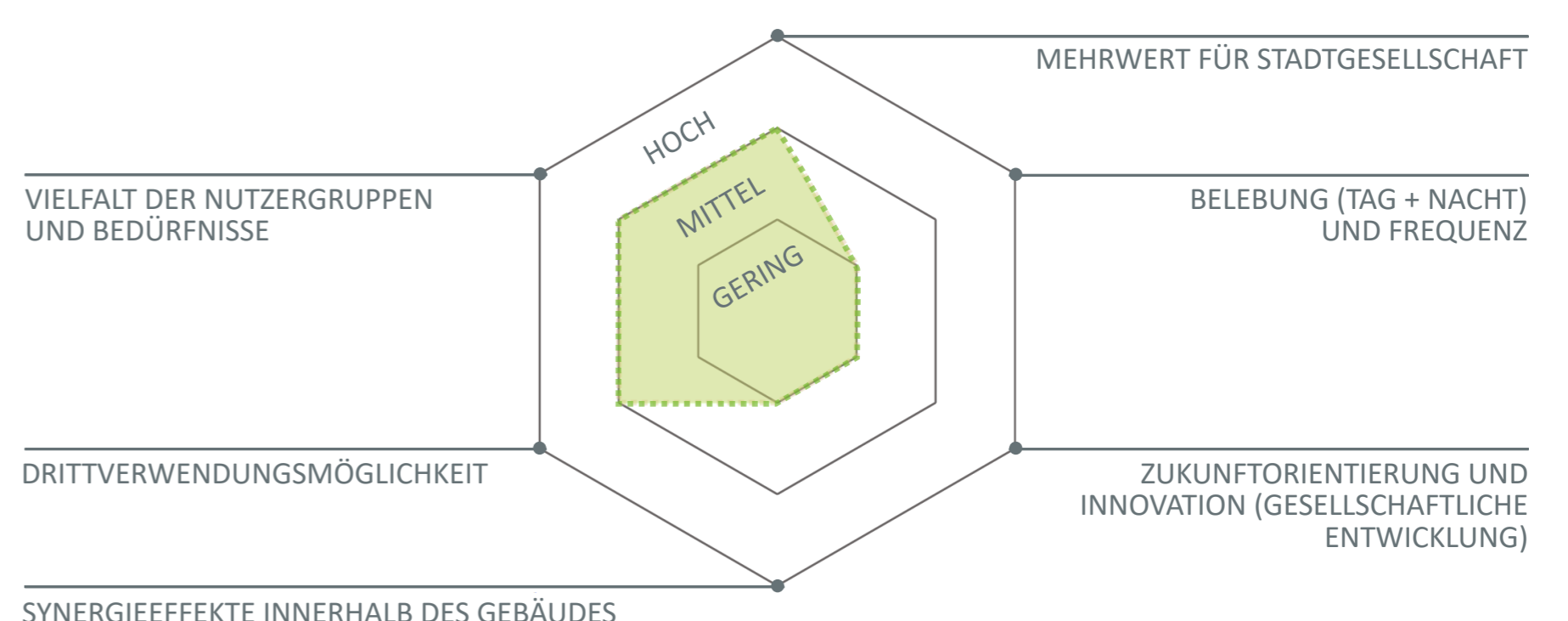
Vorschlag: Das Foyer empfängt Ankommende und schafft Verbindungen, Synergien Durch "offene" Nutzungen im Erdgeschoss für Bewohner und in das Quartier stärken



#### EINSCHÄTZUNGEN DER EXPERTEN ZU DEN NUTZUNGEN



### FACHLICHE BEURTEILUNG



Und wenn Ihnen Variante 3 gefällt, geben Sie ihr gerne einen Klebpunkt 😊